

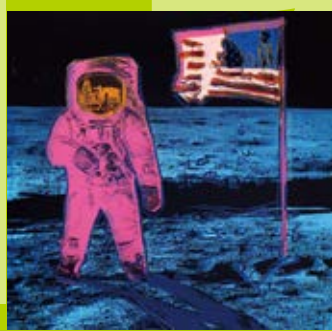
アンディ・ウォーホル特集



アンディ・ウォーホル
「SBM Golden Marilyn 11.42」
275,000円(シルクスクリーン、91.4×91.4cm、
323/2000、サンデー・B・モーニング証明書)



アンディ・ウォーホル
「SBM Chanel 11.354」
1,320,000円(シルクスクリーン、96.5×96.5cm、
62/2000、サンデー・B・モーニング証明書)



アンディ・ウォーホル
「SBM Moonwalk (Pink) 11.405」
990,000円(シルクスクリーン、98×98cm、220/3000、
サンデー・B・モーニング証明書)

5.27 wed
6.1 mon

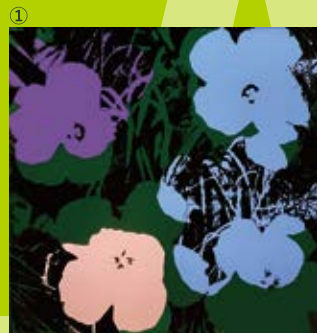
アーティストフェア in 静岡



↑ アンディ・ウォーホル
「SBM Sandro Botticelli, Birth of Venus 11.319 (Blue)」
550,000円
(シルクスクリーン、65.3×96.6cm、3/1500、サンデー・B・モーニング証明書)



↑ アンディ・ウォーホル
「SBM Sandro Botticelli, Birth of Venus 11.316 (Red)」
550,000円(シルクスクリーン、65.3×96.6cm、2/1500、サンデー・B・モーニング証明書)



④ アンディ・ウォーホル
「SBM
\$\$\$ Dollar Yellow \$\$\$\$」
275,000円
(シルクスクリーン、50.2×39.7cm、
491/1000、サンデー・B・モーニング証明書)



⑤ アンディ・ウォーホル
「SBM The Scream - Green」
385,000円
(シルクスクリーン、89×63.5cm、154/1500、
サンデー・B・モーニング証明書)



① アンディ・ウォーホル
「SBM Flowers 11.64」220,000円
(シルクスクリーン、91.4×91.4cm、サンデー・B・モーニング証明書)
② アンディ・ウォーホル
「SBM Mona Lisa #1 Gold on White-Museum Board」
385,000円(シルクスクリーン、89×64cm、120/2500、サンデー・B・モーニング証明書)
③ アンディ・ウォーホル
「SBM Campbell's Soup II 11.62 Golden Mushroom」
220,000円(シルクスクリーン、88.9×58.4cm、283/1500、サンデー・B・モーニング証明書)



5月27日(水)～6月1日(月) 各日午後6時30分終了
最終日午後4時終了
静岡伊勢丹 1階 イベントスペース

「ポップ・アート」の旗手、アンディ・ウォーホルのサンデー・B・モーニング新作版画《Botticelli, Birth of Venus》をはじめ、近代から現代までの幅広い絵画を一堂に会する展覧会を開催いたします。

若手作家特集



野原 一人「おし絵形春駒道づれ」
132,000円(アクリル、F10号、2025年)



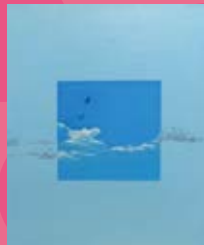
志水 堅二
「舞舟
舞舟鳥図」
374,000円
(ミクストメディア、
F4号)



大前 光平
「花束」
132,000円
(アクリル、S10号、
2025年)



手塚 葉子
「放る」
280,500円
(日本画
アートクロス・岩絵
具・膠・おりがみ、
P15号)



若山 真央
「Flying bird」270,000円
(Oil paints on canvas, pencil、F12号、2014年)



渡辺 おさむ
「Sweet Panda」
132,000円
(ミクストメディア/
W12×D11×H16cm)



柴田 久美
「夜を駆ける」88,000円
(油彩、S4号)

SETAN
伊勢丹 静岡

※価格はすべて税込です。

近代巨匠



児玉 幸雄
「ムファールの広場」
2,860,000円(油彩、F12号、東美鑑定評価機構鑑定委員会鑑定付)



ポール・アイズピリ
「Fleurs(春の花束)」
4,950,000円(油彩、41×33cm、アイズピリアソシエーション鑑定付)

ART FAIR IN SHIZUOKA

5.27 wed
- 6.1 mon

洋画



伊藤 直
「カフェ・ド・フロール」 231,000円(油彩、F6号)



北川 広己
「情熱の紅花」 495,000円(油彩、F10号)



雨宮 英夫
「初夏の民家(岩手県遠野市)」 297,000円(油彩、F6号)



小田切 訓
「初夏の運河」 506,000円(油彩、S4号)



清野 清子
「山吹」 154,000円(油彩、F4号)



塩田 満男
「夜明けの海」 209,000円(油彩、F4号)



北斎 道子
「ロカマドールのクッキー工房」 198,000円(油彩、F6号)



勝部 タマキ
「アンティークローズ」 132,000円(油彩、F4号)



森田 健一
「緑韻流水」 352,000円(油彩、F8号)

※価格はすべて税込です。伊勢丹は、地階・1階のみ午前10時～午後7時まで営業。尚、2階～8階・別館コリドーは午前10時～午後6時30分の営業。
(8階 レストランティ:午前11時～午後9時ラストオーダーは午後8時30分。※一部店舗は異なる場合がございます。)

静岡市葵区呉服町1-7/〒420-0031/電話054-251-2211大代表/’26

※諸般の事情により、営業日・営業時間、予定しておりましたイベントなどが変更になる場合がございます。ホームページまたは店頭でご確認ください。

ISETAN

伊勢丹 静岡

【返還先】ISETAN MITSUKOSHI HOLDINGS 〒420-0031 静岡市葵区呉服町1-7 静岡伊勢丹内