

ISETAN/手藝 **1.24 [水] 2.6 [火]**  
[最終日午後5時終了]



出展者情報

静岡伊勢丹1階 イベントスペース

第1弾：2024年1月24日(水)～1月30日(火) ※最終日午後5時終了



[A]<mika-okazaki-embroidery> [B]<cotoyo matsue> [C]<littletree> [D]<mae\_pochi> [E]<流流> [F]<MARVELOUS!>

第2弾：2024年1月31日(水)～2月6日(火) ※最終日午後5時終了



[a] <Apollon> [b] <Jeunet> [c] <小さな手芸屋さん> [d] <鳩みう子 hatomiucco> [e] <Ahora & Cao> [f] <crاف-布とキットのお店-> [g] <Cotoha> [h] <RYME/ym> [i] <SWIMAYA>

通期：2024年1月24日(水)～2月6日(火) ※最終日午後5時終了



[1] <手編みのお店[hus:]> [2] <Hanamoto. ribbon> [3] <glimmer globe> [4] <TRÈS JOLIE> [5] <nene> [6] <イラストこぎん刺し> [7] <yuki choucho> [8] <刺繍アクセサリ-gege> [9] <salsa> [10] <あはは工房> [11] <lucyfran>

ワークショップ

事前予約制：054-273-4665(直通)

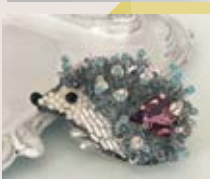
※MIカード会員のお客様 12/27～

※MIカードをお持ちでないお客様は、下記日程より

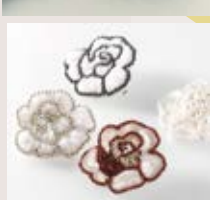
・TRÈS JOLIE(トレ ジョリ)1/15～ ・その他 1/25～



◆TRÈS JOLIE【好きな色、素材でつくるお花の耳飾り】  
 刺繍糸、ビーズ、フェルト等お好きな資材を選んで制作します。  
 金具はピアス/イヤリングどちらか選択可。  
 【開催日時】1/24(水)10:30～13:00/14:00～16:30  
 【定員】各回6名さままで 【所要時間】2時間半  
 【参加費】8,800円(税込)※材料費、道具レンタル費を含む



◆Jeunet | ジュネオートクチュール刺繍【ハリネズミのブローチ】  
 完成品サイズ：4.5cm×3cm 技法：手刺しゅう  
 立体的なフェルトの土台にビーズと変形スパンコールのブリッジ刺して  
 刺し埋めていきます。刺繍台Urd(ウルド)を使ったワークショップです。  
 ※土台フェルトは講師の方で刺しゅう済 時間内には完成しません。  
 仕上げはご自宅にて。  
 【開催日時】2/2(金)10:00～12:30/14:00～16:30  
 【定員】各回4名さままで 【所要時間】2時間半  
 【参加費】13,200円(税込)※材料費、道具レンタル費を含む



◆Apollon 田中智子【ローズ刺繍ブローチ】サイズ5cm×5cm  
 リュネビルクロシェを使ってローズの輪郭をパール、  
 花びらをスパンコールで刺し埋めます。対象：リュネビル刺繍経験者  
 【開催日時】2/3(土)10:00～12:30/14:00～16:30  
 【定員】各回4名さままで 【所要時間】2時間半  
 【参加費】11,000円(税込)※材料費、道具レンタル費を含む

◆Cotohaの小花纏うペチャ顔ネコブローチ  
 3種の色柄(写真右シャム、中央ハチワレ、左ミックス)  
 からお好みのネコを予約時にお選びください。  
 完成品サイズ：約3cm x 3cm 初心者大歓迎!  
 【開催日時】1/31(水) 10:00～12:30/14:00～16:30  
 【定員】各回6名さままで 【所要時間】2時間半  
 【参加費】8,800円(税込)※材料費、道具レンタル費を含む



Ribbon Embroidery Association【Charmful Stitches】主宰  
 【リボン刺繍で作る“RIBBON CUPCAKE” Workshop～】  
 刺繍のみを完成させる作品(お仕立てはご自宅)  
 がま口ポーチ 完成サイズ：横9.5cm×縦10.5cm  
 初心者大歓迎♪  
 【開催日時】1/27(土) 11:00～13:30/14:00～16:30  
 【定員】各回4名さままで 【所要時間】2時間半  
 【参加費】11,000円(税込)※材料費、道具レンタル費を含む

# 布百貨店

# 1.24[水] 2.13[火]

[最終日午後5時終了]

静岡伊勢丹 6階 プロモーションスペース/ステージ#6  
8階 プロモーションスペース2

## ◆第1弾: 2024年 1月 24日(水) ~ 1月 30日(火)

6階 プロモーションスペース/ステージ#6 ※最終日午後5時終了



<REI THE LACES CHAMBER>



<Kion Studio ANNEX>1月24日~2月13日まで通期で展開



<hallun>



<prototype>

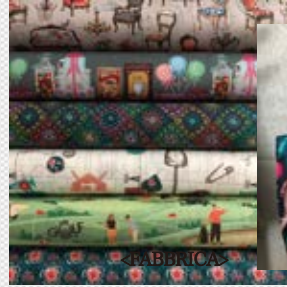


<ハニーコレクション>

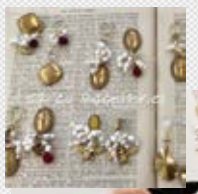


<KEIKO KUROISHI>

8階 プロモーションスペース2 ※最終日午後4時終了



<FABBRICA>



<ca-co accessories>



<Paraiso 森にある小さなま口屋さん>



<dress yellow bird + SEPT BLEUS>



## ◆第2弾: 2024年 1月 31日(水) ~ 2月 6日(火)

6階 プロモーションスペース/ステージ#6 ※最終日午後5時終了



<SILKKI>



<木下恵>



<ORIENTAL GATE>

8階 プロモーションスペース2 ※最終日午後4時終了



<HUIS>



<ピオジュリー・コロリーダス>



<mamegato>



<Canako Inoue>

## ◆第3弾: 2024年 2月 7日(水) ~ 2月 13日(火)

6階 プロモーションスペース/ステージ#6

※最終日午後5時終了



<前川商店>



<Kimiko Sato Vanilla Tokyo>



<yumi shrestha>



<KODAMA - 蚕玉>

※画像はイメージです。

1階正面スペース

1月31日(水) ~ 2月6日(火)



<andu amet>



布百貨店  
出展者情報等  
詳細はこちら



伊勢丹 静岡

※価格はすべて税込です。  
伊勢丹は、地階・1階のみ午前10時~午後7時まで営業。  
尚、2階~8階・別館コリドーは午前10時~午後6時30分の営業。  
(8階 レストランシティ:午前11時~午後9時  
ラストオーダーは午後8時30分。※一部店舗は異なる場合がございます。)  
静岡市葵区呉服町1-7/〒420-0031/電話054-251-2211大代表/24

※諸般の事情により、営業日・営業時間、予定しておりましたイベントなどが変更になる場合がございます。ホームページまたは店頭でご確認ください。